

## ИНФОРМАЦИОННЫЙ ЛИСТ О КОНСТРУКТИВНОМ ИЗМЕНЕНИИ ТНВД

С Апреля 2003 года запущен в производство ТНВД мод.185 вместо ТНВД мод. 441,442,444 для двигателей семейства ЯМЗ-840. Новые ТНВД имеют улучшенные технико-экономические показатели и конструктивно изменены.

Вниманию потребителей предлагается информация о замене ТНВД мод. 441,442,444, находящихся в эксплуатации, на ТНВД мод. 185.

Причины изменения	Внедрение ТНВД с повышенными технико-экономическими показателями; модернизированы: кулачковый вал, толкатель плунжера, пружина толкателя, плунжерная пара с увеличенным до 14 мм ходом плунжера, модернизирована и унифицирована автоматическая муфта опережения впрыскивания топлива.
-------------------	--

Дата внедрения	ТНВД мод.185 и его модификации для двигателей ЯМЗ 140×140	Информация о конструктивном изменении	ОАО«ЯЗТА»
			ОАО «Авто-дизель»
01.04.2003	Модель		

Таблица 1

Наименование	До изменения		Поставка в зап. части	После изменения		Взаимозаменяемость
	Обозначение	Кол.		Обозначение	Кол	
1	2	3	4	5	6	7
Топливный насос высокого давления ( ТНВД )	441.1111005-10	1	П	185.1111005-10	1	А
	442.1111005-10	1	П			
	444.1111005-10	1	П			
	441.1111005-20	1	П			
	441.1111005-40	1	П			
	444.1111005-20	1	П	185.1111005-20	1	
	442.1111005-20	1	П	185.1111005-30	1	
	444.1111005-30	1	П			
	444.1111005-40	1	П	185.1111005-40	1	
	441.1111005-30	1	П	185.1111005-50	1	
Болт крепления ТНВД на двигателе* <sup>1</sup>	200463-П29	4	Н	200461-П29	4	
Топливные трубопроводы* <sup>1</sup>				8401.1104410-02* <sup>2</sup>	1	
				8501.1104410* <sup>2</sup>	1	
				840.1104422-01* <sup>2</sup>	1	
				850.1104422* <sup>2</sup>	1	
				840.1104426-01* <sup>2</sup>	1	
				850.1104426-01* <sup>2</sup>	1	
				845.1104437	1	
				850.1104437	1	
				845.1104384	1	
				850.1104384-10	1	
				845.1104382	1	
			8501.1104382-10	1		
Болт* <sup>1</sup>				847.1104433	1	
Болт* <sup>1</sup>				310096-П29	1	
Болт* <sup>1</sup>				310236-П29	1	
Болт* <sup>1</sup>				310264-П29	5	
Шайба* <sup>1</sup>				201-1015624	13	
Шайба* <sup>1</sup>				312326-П34	5	

Продолжение таблицы 1

1	2	3	4	5	6	7
Штуцер топливный высокого давления	42.1111256	12	П	17.1111256	12	В
Пара плунжерная	421.1111150-30	12	П	17.1111150	12	В
Пружина толкателя	42.1111138	12	П	17.1111138	12	В
Толкатель плунжера	42.1111110-20* <sup>3</sup>	12	П	17.1111110	12	В
Вал кулачковый	44.1111055-10* <sup>3</sup>	12	П	18.1111055	1	В
Автоматическая муфта опережения впрыскивания топлива	840.1121010	1	П	840.1121010-20	1	А
	840.1121010-10	1	П			

Условные обозначения:

А - взаимозаменяемые;

для ТНВД взаимозаменяемость сохраняется с установкой трубопроводов, болтов и шайб в соответствии со схемой (см. рис. 1) и таблицами 3, 4.

В – взаимозаменяемость не сохраняется.

П – поставляется в запасные части.

Н – не поставляется в запасные части.

\*<sup>1</sup> – стоимость изделия не входит в стоимость ТНВД.

\*<sup>2</sup> – изделие, имеющееся на двигателе.

\*<sup>3</sup> – изделие снимается с производства без замены.

Таблица 2

Двигатель ЯМЗ	Обозначение ТНВД, устанавливаемого на него
8401.10-03, 8401.10-14, 8451.10, 8502.10	185.1111005-10
8401.10-06, 8401.10-16	185.1111005-20
850.10, 8401.10-05	185.1111005-30
8501.10	185.1111005-40
8401.10-24	185.1111005-50

Таблица 3

Обозначение трубопровода	№ поз. на схеме	Двигатели ЯМЗ			
		8401	850	8501	8502
8401.1104410-02	5	X	X		X
8501.1104410				X	
840.1104422-01	6	X			X
850.1104422			X	X	
840.1104426-01	7	X			X
850.1104426-01			X		
845.1104437	8	X		X	X
850.1104437			X		
845.1104384	9	X			X
850.1104384-10			X	X	
845.1104382	10	X	X		X
8501.1104382-10				X	

Применяемость трубопроводов на двигателе: X - применяется.

Таблица 4

Обозначение ТНВД		Обозначение топливных трубопроводов
185.1111005-10		845.1104382 845.1104384 845.1104437
185.1111005-20		
185.1111005-30	при установке на двигатель 8401	845.1104382 850.1104384-10 850.1104437
	при установке на двигатель 850	
185.1111005-40		8501.1104382-10 850.1104384-10 850.1104437
185.1111005-50		845.1104382 845.1104384 845.1104437

Обозначение дополнительных трубопроводов, необходимых при установке на двигатель нового ТНВД в соответствии с таблицей 1 и схемой рис.1.

Информация о конструктивном изменении	Внедрение топливного насоса высокого давления 185 и его модификаций с повышенными технико-экономическими показателями для двигателей ЯМЗ семейства 140×140	Дата внедрения	№ ОАО «ЯЗТА»	Лист	Листов
		1.04.2003	№ ОАО «Автодизель»	1	3

Таблица 1

Двигатель ЯМЗ	Топливный насос высокого давления (ТНВД), обозначение		Трубопроводы низкого давления для ТНВД мод. 185 и его модификаций		№ позиции, см. рис. 1
	до изменения	после изменения	наименование	обозначение	
1	2	3	4	5	6
845.10		185.1111005	Трубка подвода топлива к ТПН	8401.1104410-02*	5
8401.10-03	441.1111005-40	185.1111005-10	Трубка подвода топлива к ФТОТ	840.1104422-01*	6
8401.10-14	441.1111005-40	185.1111005-10	Трубка подвода топлива к ТНВД	840.1104426-01*	7
8451.10		185.1111005-10	Трубка подвода топлива к ТНВД	845.1104437	8
8502.10	441.1111005-40	185.1111005-10	Трубка отвода топлива от ФТОТ	845.1104384	9
8401.10-06	444.1111005-20	185.1111005-20	Трубка отвода топлива от ТНВД	845.1104382	10
8401.10-16	444.1111005-20	185.1111005-20			
8401.10-05	442.1111005-20	185.1111005-30			
8401.10-24		185.1111005-50			
850.10	444.1111005-30	185.1111005-30	Трубка подвода топлива к ТПН	8401.1104410-02*	5
850.10-01	444.1111005-30	185.1111005-30	Трубка подвода топлива к ФТОТ	850.1104422*	6
			Трубка подвода топлива к ТНВД	850.1104426-01*	7
			Трубка подвода топлива к ТНВД	850.1104437	8
			Трубка отвода топлива от ФТОТ	850.1104384-10	9
			Трубка отвода топлива от ТНВД	845.1104382	10

Конструктор	Начальник бюро	Главный конструктор

Продолжение таблицы 1	Информация о конструктивном изменении	Лист
		2

1	2	3	4	5	6
8501.10	444.1111005-40	185.1111005-40	Трубка подвода топлива к ТПН	8501.1104410*	5
			Трубка подвода топлива к ФТОТ	850.1104422*	6
			Трубка подвода топлива к ТНВД	850.1104426-01*	7
			Трубка подвода топлива к ТНВД	850.1104437	8
			Трубка отвода топлива от ФТОТ	850.1104384-10	9
			Трубка отвода топлива от ТНВД	8501.1104382-10*	10
Двигатели ЯМЗ семей- ства 140×140 мм всех модификаций и испол- нений	Автоматическая муфта опережения впрыскивания то- плива		Автоматические муфты опережения впрыскивания топлива взаимозаменяемы		
	до изменения	после изменения			
	840.1121010	840.1121010-20			
	840.1121010-10				

Примечания к таблице 1

1 Для крепления ТНВД моделей 441, 442, 444, 185 используются:

200461-П29 Болт М10×1,25-6g×80 - 4 шт.

252136-П2 Шайба 10 ОТ - 4 шт.

312515-П29 Шайба 10 - 4 шт.

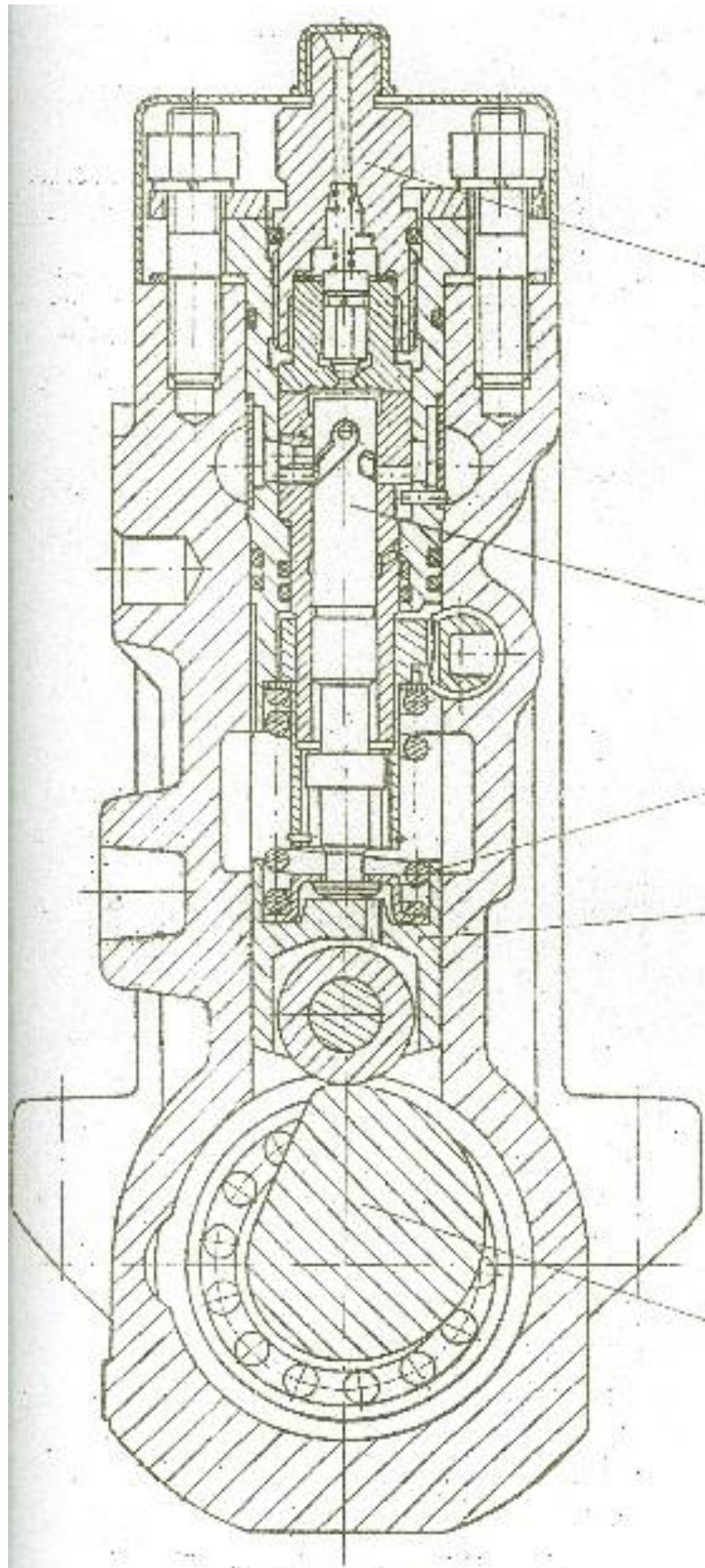
Шайбы 10 ОТ, 10 в комплект поставки не входят и поставляются за отдельную плату.

2 \* трубопровод, имеющийся на двигателе.

3 При замене ТНВД мод. 441, 442, 444, находящихся в эксплуатации, на ТНВД мод. 185 или его модификации необходимо установить трубопроводы низкого давления в соответствии с таблицей 1 и схемой рис. 1.







42.1111256 (до изменения)  
~~185.111147-01~~ (после изменения)  
17.1111256

421.111150-30 (до изменения)  
17.111150 (после изменения)

42.111138 (до изменения)  
17.111138 (после изменения)

42.111110-20 (до изменения)  
17.111110 (после изменения)

44.1111055-10 (до изменения)  
18.1111055 (после изменения)

Рис. 2. Секция ТНВД