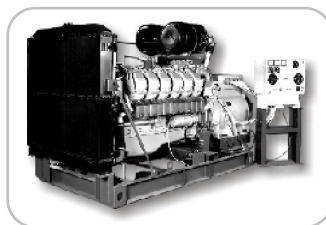
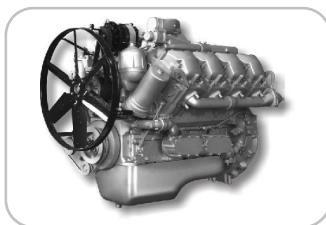


# ИНФОРМАЦИОННЫЙ БЮЛЛЕТЕНЬ

Тема: Маркировка коленчатых валов производства ОАО «Автодизель» применяемых на двигателях ЯМЗ V6



ДВИГАТЕЛИ, КОРОБКИ ПЕРЕДАЧ, СЦЕПЛЕНИЯ, СИЛОВЫЕ УСТАНОВКИ, ЭЛЕКТРОАГРЕГАТЫ,  
ТОПЛИВОПОДАЮЩИЕ СИСТЕМЫ

Довести до сведения:	Технического директора (сервис-менеджера)	Начальника цеха	Менеджера по запасным частям	Мастеров (бригадиров)	Приемщиков	Технических специалистов			
	*	*	*	*		*	*	*	*

Тема/проблема: **Тема: Маркировка коленчатых валов производства ОАО «Автодизель» применяемых на двигателях ЯМЗ V6**

Модель: ЯМЗ V6

Рынки сбыта: все

Уважаемые коллеги!

Сообщаем Вам, маркировку и дополнительную маркировку коленчатых валов производства ОАО «Автодизель» применяемых на двигателях ЯМЗ V6.

Таблица 1.

Обозначение коленчатого вала	Маркировка	Дополнительная маркировка
236-1005009-Д2	Маркируют на 5 щеке <b>ЯМЗ 236-1005015 Е</b> выпуклым шрифтом (см. рис. 1)	Маркируют на переднем противовесе <b>ПР</b> маркером по металлу (см. рис. 4)
236HE-1005009	Маркируют на 5 щеке <b>ЯМЗ 236H-1005015</b> выпуклым шрифтом (см. рис. 2)	Маркируют на переднем противовесе <b>HE</b> маркером по металлу
236ДК-1005009-20	Маркируют на 5 щеке <b>ЯМЗ 236H-1005015 ДК20:</b> выпуклым шрифтом - <b>ЯМЗ 236H-1005015</b> , ударным способом - <b>ДК20</b>	Маркируют на переднем противовесе <b>ДК 20</b> маркером по металлу
236ДК-1005009-30	Маркируют на 5 щеке <b>ЯМЗ 236H-1005015 ДК30:</b> выпуклым шрифтом - <b>ЯМЗ 236H-1005015</b> , ударным способом - <b>ДК30</b> (см. рис. 3)	Маркируют на переднем противовесе <b>ДК 30</b> маркером по металлу (см. рис. 5)
236Д-1005009	Маркируют на 5 щеке <b>ЯМЗ 236H-1005015 Д:</b> выпуклым шрифтом - <b>ЯМЗ 236H-1005015</b> , ударным способом - <b>Д</b>	Маркируют на переднем противовесе <b>Д</b> маркером по металлу
7601.1005009	Маркируют на 5 щеке <b>ЯМЗ 7601-1005015</b> выпуклым шрифтом	Маркируют на переднем противовесе <b>76 Ц</b> маркером по металлу
7601.1005009-10	Маркируют на 5 щеке <b>ЯМЗ 7601-1005015 10:</b> выпуклым шрифтом - <b>ЯМЗ 7601-1005015</b> , ударным способом - <b>10</b>	Маркируют на переднем противовесе <b>76 К</b> маркером по металлу

Примеры маркировки коленчатых валов рис. 1, 2, 3. Примеры дополнительной маркировки на переднем противовесе рис. 4, 5.



Рис. 1



Рис. 2

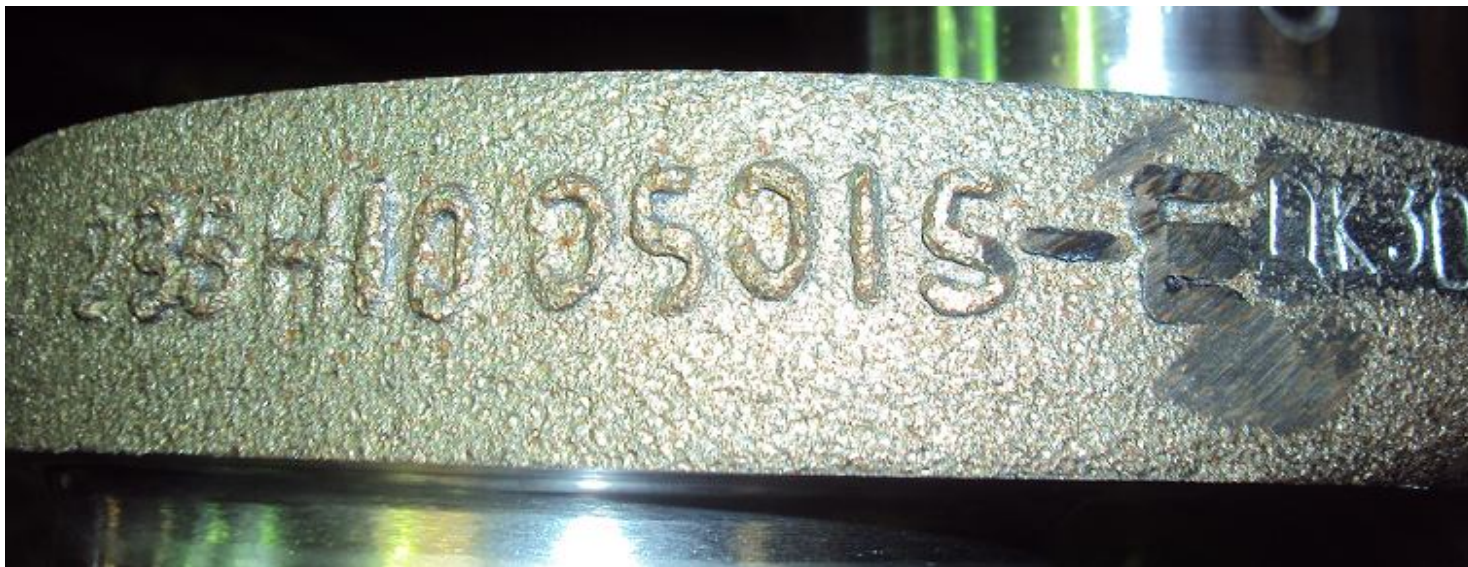


Рис. 3



Рис. 4



Рис. 5