

# ИНФОРМАЦИОННЫЙ БЮЛЛЕТЕНЬ № 142

2 февраля 2015 г.

**ТЕМА:** Изменение места маркировки на форсунках мод. 26-12, 261-12, 26-13, 261-13, 26-04, 261-04, 262-04, 263-04, 267-01, 267-11, 267-20, 267-21.



<b>Довести до сведения:</b>	Технического директора (сервис-менеджера)	Начальника цеха	Менеджера по запасным частям	Мастеров (бригадиров)	Приемщиков	Технических специалистов
<b>Тема / проблема:</b>	<b>Изменение места маркировки на форсунках мод. 26-12, 261-12, 26-13, 261-13, 26-04, 261-04, 262-04, 263-04, 267-01, 267-11, 267-20, 267-21.</b>					
<b>Модель:</b>	Форсунки мод. 26-12, 261-12, 26-13, 261-13, 26-04, 261-04, 262-04, 263-04, 267-01, 267-11, 267-20, 267-21					
<b>Рынки сбыта:</b>						

### **Уважаемые коллеги!**

С февраля 2015 года с целью исключения дефекта «Течь штуцера форсунки», возникающим вследствие нанесения маркировки ударным способом на форсунках мод. **26-12, 261-12, 26-13, 261-13, 26-04, 261-04, 262-04, 263-04, 267-01, 267-11, 267-20, 267-21** изменено места маркировки.

Маркировка модели форсунки и даты изготовления форсунки перенесена на цилиндрическую часть методом давления см. рис. 1 и рис. 2.

До изменения

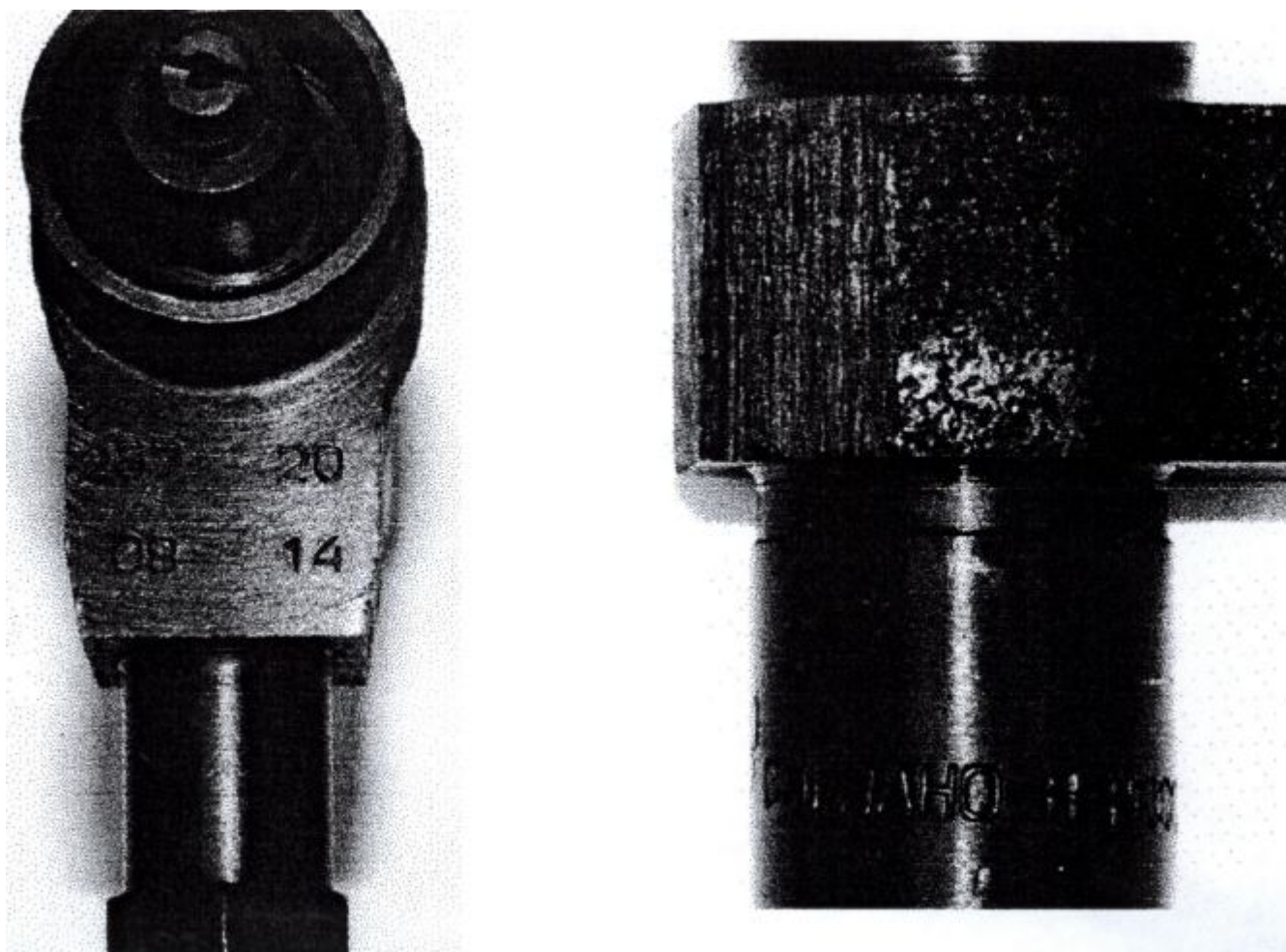


Рис. 1

После изменения

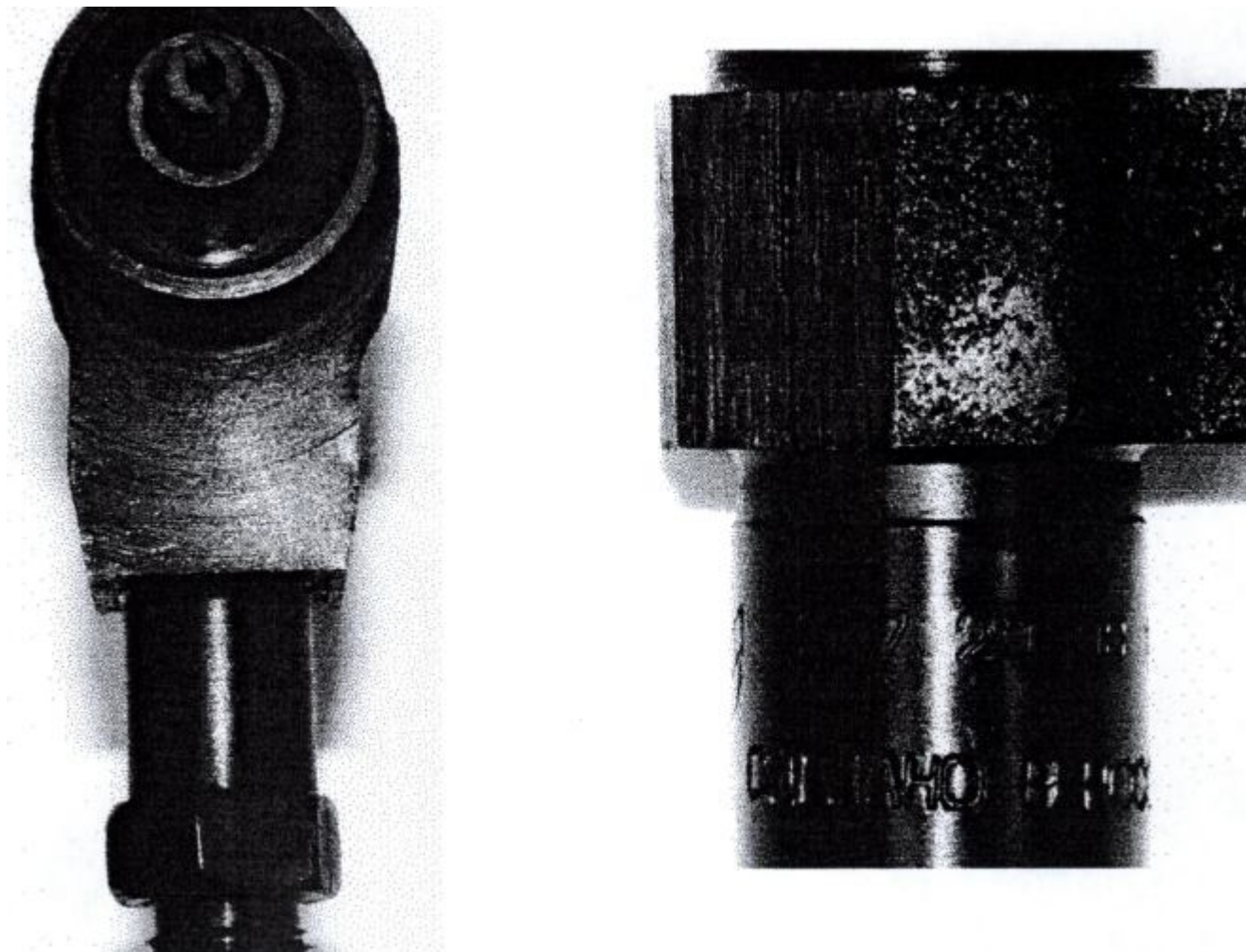


Рис. 2.